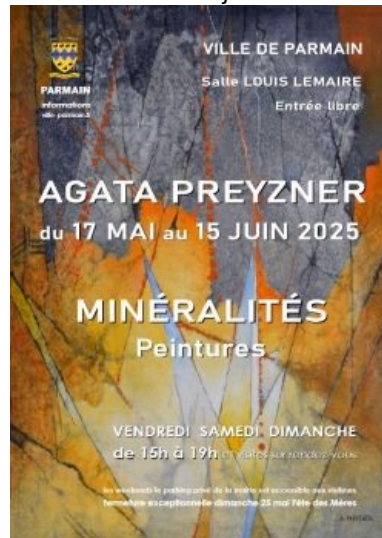




# Rétrospective du peintre Agata Preyzner

Du 17 mai au 15 juin 2025



## EXPOSITION ÉVÉNEMENT

### UN VOYAGE DANS L'ŒUVRE DU PEINTRE AGATA PREYZNER

#### DU 17 MAI AU 15 JUIN SALLE LOUIS LEMAIRE À PARMAIN

du samedi 24 mai au dimanche 29 juin 2025 au Moulin de La Naze à Valmondois

et du vendredi 7 au dimanche 16 novembre 2025 au Château Conti à L'Isle Adam

Nous vous proposons une promenade culturelle dans le riche univers créatif de cette artiste, de mi-mai à mi-novembre.

Cet itinéraire comprend trois destinations :

du samedi 17 mai au dimanche 15 juin 2025 salle Louis Lemaire à Parmain

destination MINÉRALITÉS

exposition ouverte les vendredis, samedis et dimanches de 15h à 19h

fermeture exceptionnelle dimanche 25 mai Fête des Mères

et sur rendez-vous auprès de Martine Desry - [mdesry@ville-parmain.fr](mailto:mdesry@ville-parmain.fr)

entrée libre

**Vendredi 23 mai à 19h30 conférence par l'artiste « Voyage au cœur du monde minéral d'Agata »**

**Le nombre de places étant limité, merci de vous inscrire auprès de Sylviane Saumier 01 34 08 95 71**

« Attirée par le monde minéral, ses structures et ses mystères, j'y reviens de façon récurrente car il m'offre une vision d'apparence abstraite... La matière et la morphologie des minéraux aux infinies possibilités de configurations dans un espace potentiellement figural, interagissent avec mon thème... Les pierres nous précèdent, elles ont donné aux hommes des outils, des armes, des constructions, des bijoux... Dans notre culture elles sont des archétypes de l'art contemporain et de toujours ».... **l'article complet de l'artiste est à lire dans la rubrique « documents » sur cette page.**

---

Née en Pologne dans une famille d'artistes, c'est dans l'atelier de ses parents qu'**Agata Preyzner** commence son apprentissage de peintre. À 19 ans elle vient poursuivre sa formation à Paris aux Beaux-Arts, puis à l'Ecole Supérieure d'Arts Modernes, dont elle sort diplômée.

Graphisme publicitaire, illustration de presse, illustration d'ouvrages pour des éditions de prestige et de bibliophilie,

furent ses premiers travaux. Parallèlement, elle collabore à la réalisation de mosaïques et de grandes décorations murales et exerce la peinture qui devient son occupation principale.

À son actif, une centaine d'expositions individuelles, des expositions de groupe et de nombreuses participations à des Salons régionaux, nationaux et internationaux.

Ses tableaux se trouvent dans des collections à Paris, New York, San Francisco, Tokyo, Berlin, Cracovie ...

Issue d'une approche graphique et figurative, sa peinture évolue vers d'autres expressions, aux limites de l'abstrait. À l'ère du numérique elle reste, par la technique, délibérément dans une dimension picturale traditionnelle.

Elle prépare elle-même ses supports :

« Tendre la toile brute à la sensualité tactile, créer du vide en passant la couche d'apprêt, préparer mes couleurs à l'huile, ou choisir le papier selon sa texture pour y verser les encres que j'affectionne, sont autant d'étapes de la mise en condition, une aide avant de passer à l'acte...

Le geste d'un pinceau large, brosse ou spalter, pose la dynamique, puis l'œil juge et conduit l'image vers sa finalité. Mais il reste toujours une importante part d'aléatoire et c'est elle qui renseigne sur le sensible ».

---

### **du samedi 24 mai au dimanche 29 juin 2025 Moulin de La Naze à Valmondois destination PAYSAGES D'ICI ET D'AILLEURS**

**La promenade se poursuit en parallèle au Moulin de la Naze à Valmondois où sera présentée une large sélection de paysages comprenant diverses œuvres sur les thèmes de l'Auvergne, de la Californie et des océans Pacifique et Atlantique.**

---

### **du vendredi 7 au dimanche 16 novembre 2025 au Château Conti à L'Isle Adam destination IMPRESSIONS VALDOISIENNES**

exposition ouverte tous les jours de 14h à 18h

entrée libre

le samedi 15 et le dimanche 16 à 16h

sur réservation, deux moments musicaux accompagnent cette exposition, interprétés au piano par Marek Tomaszewski

*(informations à venir sur le site de l'Office du Tourisme de L'Isle Adam - <https://tourisme-isleadam.fr>)*

Cette destination conclue ce voyage artistique dans nos paysages du Val d'Oise et présentera des œuvres, imprégnées par la luminosité si particulière et les couleurs qui y règnent.

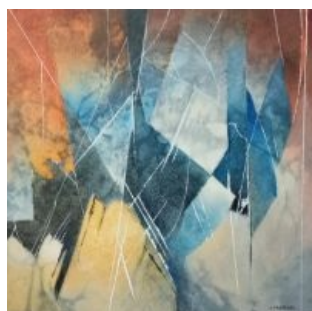
**Cette lumière qui inspira tant de peintres à l'origine du mouvement Impressionniste, quand au 19<sup>e</sup> siècle, le chemin de fer leur permit de sortir de leurs ateliers parisiens pour y pratiquer la peinture « sur le motif ». Cette ultime exposition s'inscrira dans le Festival de L'Automne Impressionniste.**

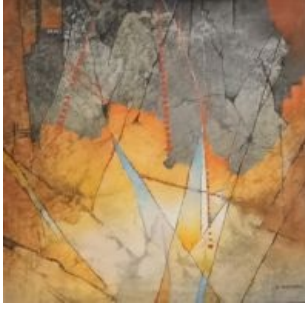
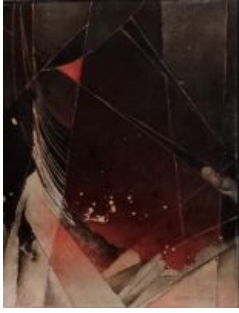
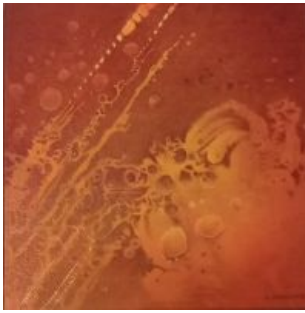
---

**Cet événement culturel sous la forme de l'itinérance est une première. Il a été conçu pour permettre à un large public de découvrir les multiples facettes, en trois périodes réparties sur 2025, de cette artiste qui réside à Parmain depuis plus de 50 ans.**

**Nous remercions Mme Agnès Tellier, adjointe au Maire en charge de la Culture et du Tourisme à L'Isle Adam et M. André Sallon, président de l'association qui organise les expositions du Moulin de la Naze à Valmondois, d'avoir accepté de s'y associer.**

**Nous vous souhaitons un agréable et beau voyage.**







Coordonnées

Salle Louis Lemaire  
Place Georges Clemenceau  
95620  
Parmain  
Date

Samedi 17 mai, 00:00 - Dimanche 15 juin, 00:00

Documents

[EXPOSITION DE PARMAIN MINÉRALITÉS - mai 2025](#)  
[EXPOSITIONS MOULIN & CHÂTEAU CONTI - mai 2025](#)