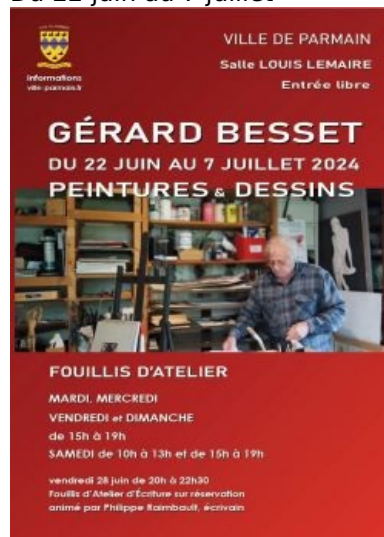




# Exposition Gérard Besset « Fouillis d'Atelier »

Du 22 juin au 7 juillet



Peintre plasticien français, Gérard Besset est né le 14 décembre 1945 à Paris. Depuis les années 80, il expose ses créations en France et à l'étranger. C'est par le biais du dessin de mode chez Lanvin et Castillo que le peintre trace ses premiers traits.

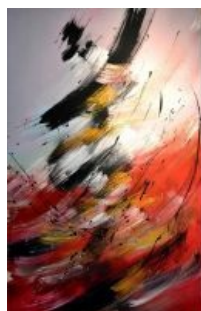
Il trouve dans l'abstraction un moyen d'expression à sa recherche « donner une impression du monde par l'élaboration d'un art qui s'exprime dans un univers tridimensionnel ».

Gérard Besset ne cesse d'expérimenter de nouveaux univers pour ses traces d'acrylique, jouant des matières et des supports, du PVC au polyane en passant par l'altuglass, du carton à la toile. L'empreinte (la marque - la tache - la trace) virevolte, s'envole, s'étale, s'infiltre, s'exprime jusqu'à donner la note, la musique de la couleur et celle de la matière.

## Peintre du mouvement et de l'insaisissable.

« Besset cherche à peindre le fugitif, le je-ne-sais-quoi d'éphémère dans le mouvement et cette tension unique qui pourtant se répète dans l'acte de peindre. Son sujet, c'est l'énergie primordiale, le geste syncopé et habitué qui caractérise tout autant le chanteur de flamenco qui attend le "duende" que le Jazzman qui prépare son solo et cherche le moment et l'état propice pour le jouer ». *J.M. Smoluch, journaliste au Monde Diplomatique*

- **Salle Louis Lemaire.**
- **Entrée libre.**
- **Mardi, mercredi, vendredi et dimanche de 15h à 19h.**
- **Samedi de 10h à 13h et de 15h à 19h.**
- **Vendredi 28 juin de 20h à 22h30 :** Fouillis d'Atelier d'Écriture sur réservation, animé par Philippe Raimbault, écrivain.  
Le nombre de places étant limité à 15 participants,  
merci de réserver auprès de Sylviane Saumier : [ssaumier@ville-parmain.fr](mailto:ssaumier@ville-parmain.fr)





## Coordonnées

Salle Louis Lemaire  
Place Georges Clemenceau  
Derrière la mairie  
95620  
Parmain

## Date

Samedi 22 juin, 14:00 - Dimanche 7 juillet, 18:00