



Grands écrivains français du 19^e siècle dans la littérature enfantine

Du 11 novembre au 3 décembre



Au sein de cette exposition nous proposons à notre public de se replonger dans des souvenirs d'enfance et aux enfants, de découvrir ou redécouvrir quatre grands écrivains qui ont consacré leur œuvre, ou une partie, au monde de l'enfance.

George Sand avec ses Romans champêtres :

La mare au diable

La petite fadette

François le Champi

Les maîtres sonneurs

Samedi 18 novembre à 17h30

Conférence de Véronique DORISON

Présidente de l'association LÉLIA

Jules Verne :

Parmi tous ses romans d'aventure, une œuvre plus que foisonnante, nous avons choisi de vous présenter une mise en scène autour de 20 000 lieues sous les mers. Un petit univers créé par Histoire & Découvertes et les enfants des Accueils de Loisirs.

Alphonse Daudet :

- Les lettres de mon moulin
- Les contes du Lundi

La comtesse de Ségur 1799- 1874 :

Au commencement, la comtesse écrivait de belles histoires et de petites pièces de théâtre pour ses petits-enfants. Petite fille, ayant reçu une éducation dure et moralisatrice, elle s'efforçât dans ses romans d'y faire passer le principe qu'il ne servait à rien d'élever les enfants à coups de bâton et de punitions. Elle fut la première, dans un siècle où les enfants comptaient pour peu de chose, à expliquer que l'on obtenait plus d'eux par la douceur, l'amour et le respect.

Victor Hugo :

Les Misérables

Son célèbre roman, non destiné aux enfants, porte tout de même sur leur condition dans la France du 19e siècle. C'est pourquoi, nous lui avons réservé un petit espace... mis en scène...

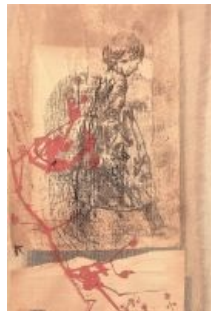
Trois artistes participent à cette exposition avec des œuvres créées autour du thème et de l'univers des contes :

- **Cécile BAUDONCOURT**, artiste peintre et graveur
- **Brigitte DUSSERRE-BRESSON** artiste plasticienne
- **Marianne LE VEXIER** artiste peintre

et **Gérard LACHAUX** Histoire & Découvertes avec ses installations et mises en scènes

La Bibliothèque et des enfants des écoles et des Accueils de Loisirs y participent également.

À l'occasion de cette exposition, nous relançons notre **concours d'orthographe** pour petits et grands **samedi 25 novembre à partir de 9h30** salle Jean Sarmant. (**voir infos pratiques ci-contre**).







Coordonnées

Salle Louis Lemaire
Place Georges Clemenceau
Derrière la mairie
95620
Parmain

Date

Samedi 11 novembre, 10:00 - Dimanche 3 décembre, 18:00

Infos pratiques

Du mercredi au dimanche

- de 15h à 18h30

Concours d'orthographe : [Informations et inscriptions en cliquant sur ce lien](#)