



Exposition immersive, son et lumières

Du 11 au 26 mars



Exposition immersive, son et lumières ... du 11 au 26 mars ...

- les weekends de 15h à 18h les mercredis de 15h à 16h30
- L'accès à l'exposition est limité à une dizaine de personnes par séance

(environ 15 mn)

Tout public, entrée libre

Après « Au cœur du vivant », le voyage onirique en forêt chimérique et son formidable succès qui, en 2022, a attiré plus de 800 spectateurs, Karine, artiste peintre et vidéaste numérique et Stella Gil Esteban, photographe et designer sonore, reviennent à Parmain pour vous présenter leur nouvelle création, COSMOS :

« Nous sommes fascinées par la beauté singulière du cosmos et sa complexité. C'est une source d'inspiration régie par des codes que nous tentons de traduire en une multitude de pixels.

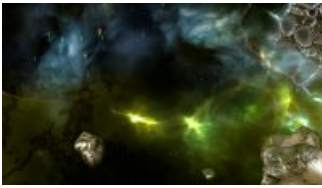
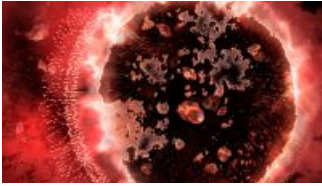
Le choix du cosmos permet une créativité sans limite car, rien n'y est figé et tout peut s'entreprendre, s'envisager, se révéler. Les lois qui le régissent sont infinies.

Ces phénomènes naturels, cet univers galactique, composent une merveilleuse harmonie.

Nous abordons le cosmos comme des explorateurs en quête d'émotions. Ce nouveau voyage que nous vous proposons, tout en représentations digitales en constante évolution, est rythmé par une enveloppe sonore immersive onirique ».

Karine et Stella Gil Esteban et les Affaires Culturelles, vous souhaitent un merveilleux voyage... dans les étoiles !





Coordonnées

Salle Louis Lemaire
Place Georges Clemenceau
Derrière la mairie
95620
Parmain

Date
Samedi 11 mars, 15:00 - Dimanche 26 mars, 18:00

Liens utiles

[Site des artistes](#)

[Les lumières du Cosmos](#)