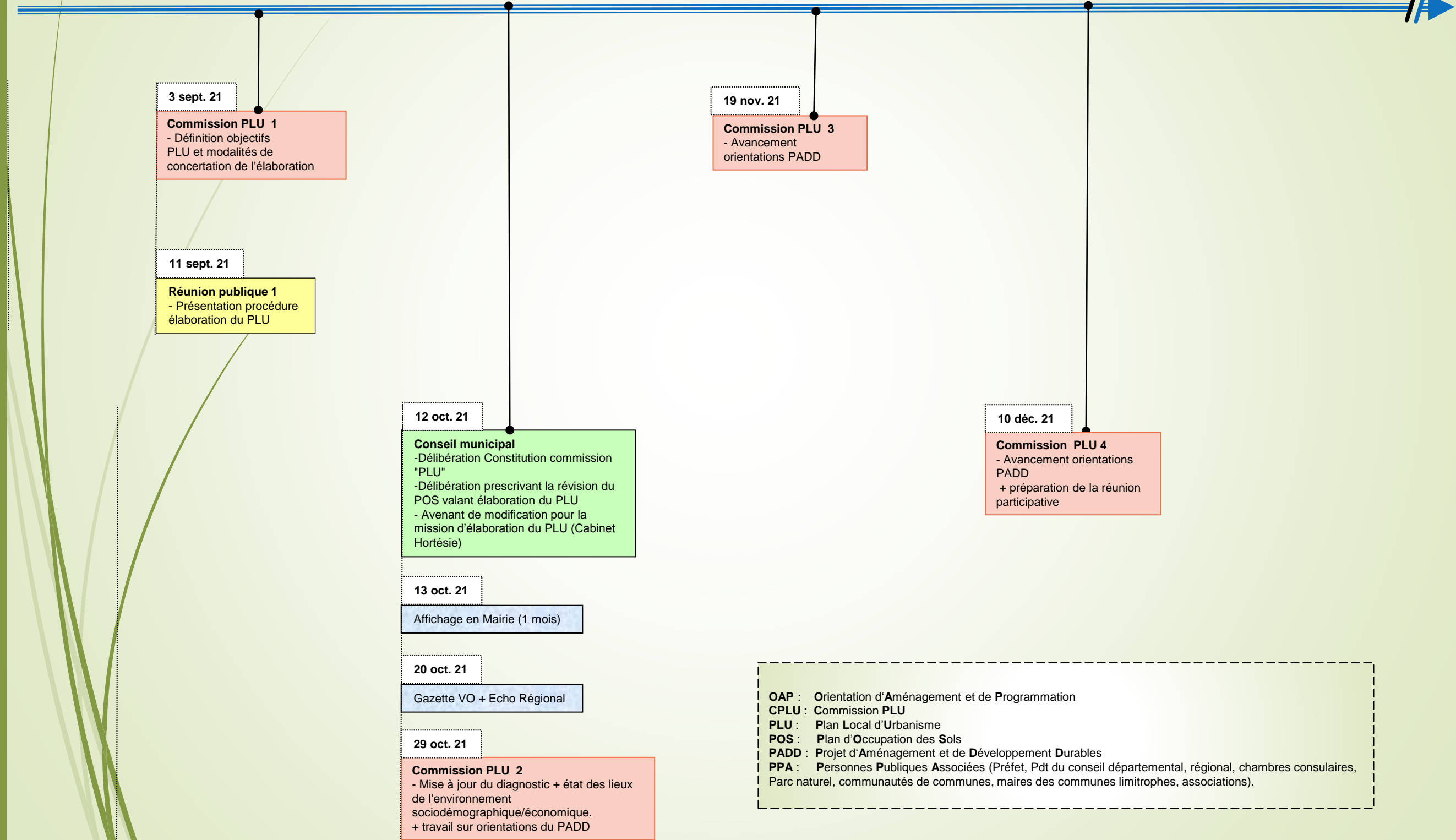


# Parmain – Plan Local d'Urbanisme 2021-23

Planning

## Année 2021

Planning 2022 à juillet 2023 en cours



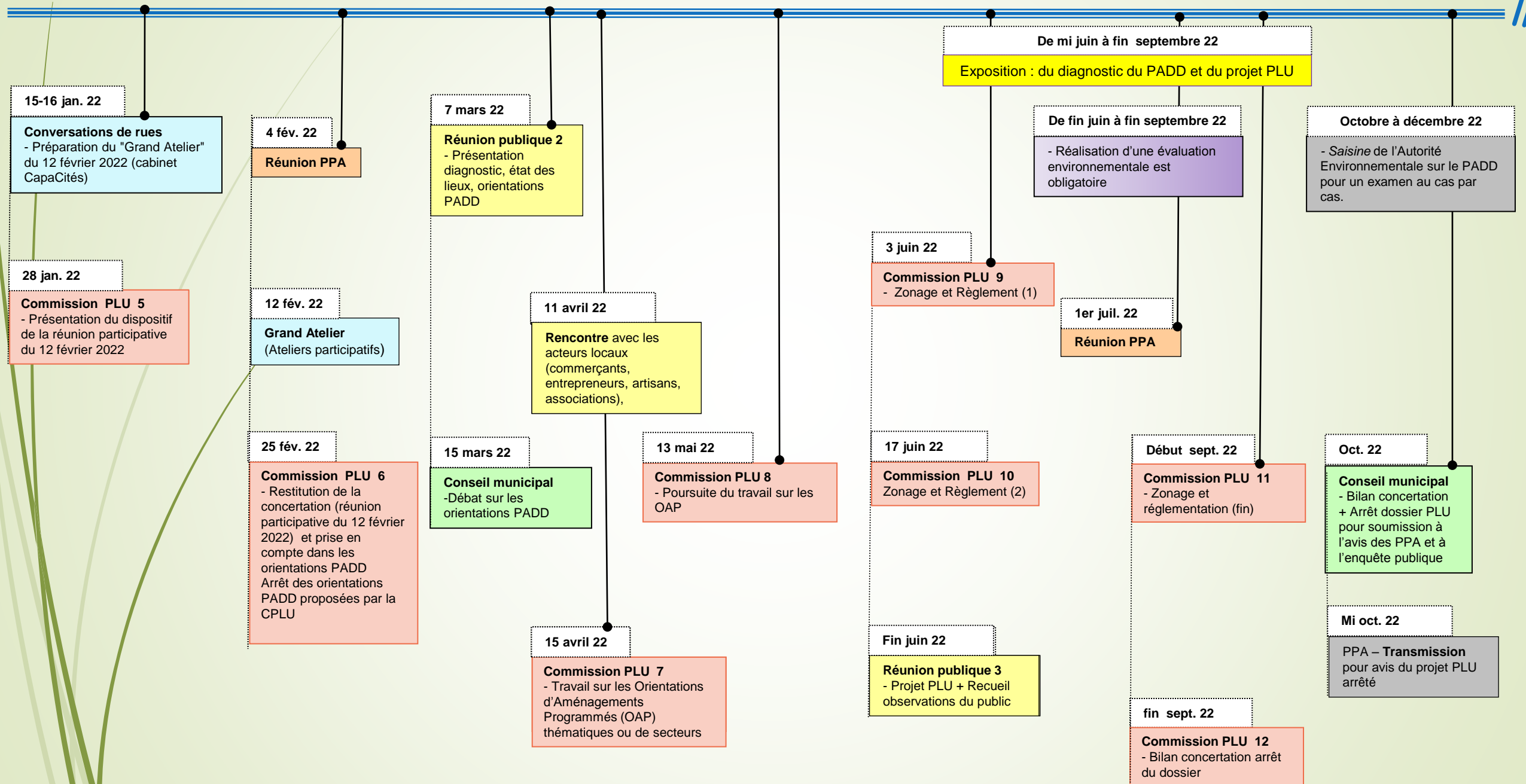
**OAP** : Orientation d'Aménagement et de Programmation  
**CPLU** : Commission PLU  
**PLU** : Plan Local d'Urbanisme  
**POS** : Plan d'Occupation des Sols  
**PADD** : Projet d'Aménagement et de Développement Durables  
**PPA** : Personnes Publiques Associées (Préfet, Pdt du conseil départemental, régional, chambres consulaires, Parc naturel, communautés de communes, maires des communes limitrophes, associations).

# Parmain – Plan Local d'Urbanisme 2021-23

## Planning

## Année 2022

Planning de décembre 2022 à juillet 2023 en cours



OAP : Orientation d'Aménagement et de Programmation  
 CPLU : Commission PLU  
 PLU : Plan Local d'Urbanisme  
 POS : Plan d'Occupation des Sols  
 PADD : Projet d'Aménagement et de Développement Durables  
 PPA : Personnes Publiques Associées (Préfet, Pdt du conseil départemental, régional, chambres consulaires, Parc naturel, communautés de communes, maires des communes limitrophes, associations).

Continuation du processus ... Enquête publique 1<sup>er</sup> trimestre 23